



## Individuelle betriebliche Arbeitsplätze

### Rahmenbedingungen und zusätzliche Leistungen

Das Angebot der Luhe-Werkstatt richtet sich an die Menschen, die derzeit wegen Art und Schwere der Behinderung nicht auf dem allgemeinen Arbeitsmarkt tätig sein können, aber motiviert sind mit Unterstützung und unter reduzierten Bedingungen wieder einen Einstieg in das Arbeitsleben zu wagen.

Während der Rehabilitationsmaßnahme in der Luhe-Werkstatt besteht Versicherungsschutz in der gesetzlichen Kranken- und Pflegeversicherung durch die Luhe-Werkstatt und es werden Beiträge in die Rentenversicherung eingezahlt. Die benötigten Fahrkosten und die Verpflegung werden erstattet. Der Urlaubsanspruch beträgt 30 Tage.

Rehabilitationsträger ist die Agentur für Arbeit, eine Rentenversicherung oder die örtliche Eingliederungshilfe.

Abhängig vom Rehabilitationsträger erhalten die Teilnehmer/-innen ein Ausbildungsgeld, Übergangsgeld oder ein Arbeitsentgelt.

Wird die Rehabilitationsmaßnahme von Teilnehmer/-innen, der Luhe-Werkstatt und den zuständigen Kostenträger als geeignet angesehen, kann zum Anfang eines jeden Monats begonnen werden.

### KONTAKT:

#### Luhe-Werkstatt

Anerkannte Werkstatt für psychisch behinderte Menschen gem. §142 SGB IX

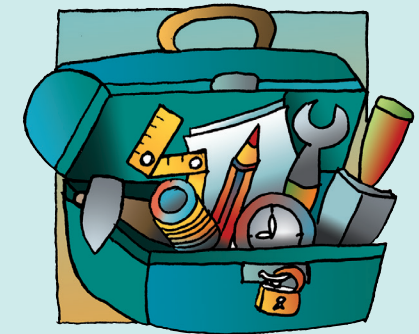
Dipl. Sozialpädagoge Arne Saathoff  
Werkstattleitung

Rote-Kreuz-Straße 6  
21423 Winsen/Luhe

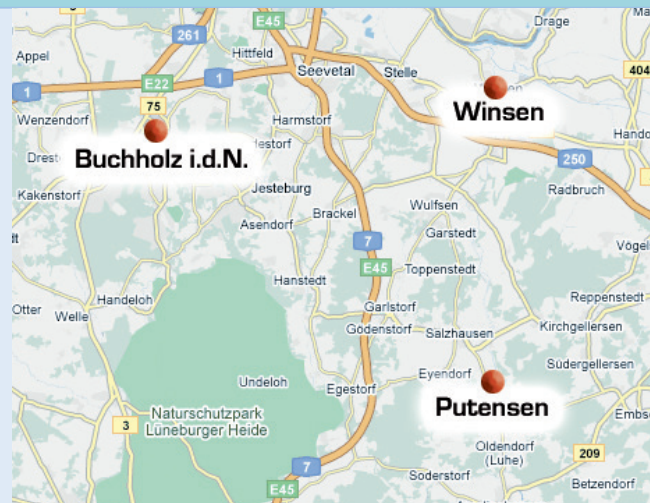
Tel.: 0 41 71 / 84 88 4-2  
Fax: 0 41 71 / 84 88 4-1

E-Mail: [luhe-werkstatt@hipsy.de](mailto:luhe-werkstatt@hipsy.de)  
Internet: [www.hipsy.de](http://www.hipsy.de)

### Luhe-Werkstatt



### Individuelle betriebliche Arbeitsplätze



Stand: April 2017



Teilstationäre Hilfen



Ambulante Hilfen



Stationäre Hilfen

## Berufliche Rehabilitation durch individuelle betriebliche Arbeitsplätze



Arbeit ist ein wesentlicher Bestandteil unseres Lebens. Der Einstieg oder Wiedereinstieg in das

Arbeitsleben stellt für viele psychisch erkrankte Menschen eine große Herausforderung dar.

Für psychisch erkrankte Menschen, die sich nahe am allgemeinen Arbeitsmarkt erproben wollen oder unter angepassten Bedingungen wieder auf dem allgemeinen Arbeitsmarkt tätig sein wollen, bieten wir individuelle betriebliche Arbeitsplätze.

Unter Berücksichtigung beruflicher Qualifikationen, Fähigkeiten und örtlichen Gegebenheiten wird gemeinsam ein Beschäftigungsplatz mit reduzierten Leistungsanforderungen in einem Betrieb oder einer öffentlichen Institutionen ermittelt. Die berufliche Rehabilitation findet dann in Form einer Erprobungs- und Qualifizierungsphase in diesem Betrieb oder öffentlichen Institution statt.

Gleichzeitig erfolgt eine individuelle und kompetente Begleitung durch unsere Mitarbeiter/-innen, Austausch mit anderen Teilnehmern/-innen, ein Vorbereitungspraktikum in einer unserer Abteilungen sowie modulare arbeitstherapeutische und arbeitsbegleitende Angebote.

Ziel ist eine der Leistungsfähigkeit der psychisch erkrankten Menschen angemessene dauerhafte berufliche Integration in den allgemeinen Arbeitsmarkt.

## Unsere Leistungen

### ... für Teilnehmer/-innen

- Wir klären Ihre beruflichen Interessen und Fähigkeiten ab.
- Wir bieten Ihnen zum Einstieg und zur Vorbereitung ein Praktikum in einer unserer Abteilungen.
- Wir ermitteln mit Ihnen einen geeigneten Beschäftigungsplatz.
- Sie erhalten eine intensive und zuverlässige Berufsbegleitung vor Ort.
- Sie erhalten berufliche und persönlichkeitsfördernde Bildungsmaßnahmen.

### ... für Unternehmen

- Wir beraten und unterstützen langfristig diejenigen Unternehmen, die einen Beschäftigungsplatz zur Verfügung stellen.
- Wir beraten und begleiten den passgenauen Einsatz der Teilnehmer/-innen.
- Wir sind zuverlässige und fachkundige Ansprechpartner bei Krisen und Konflikten.
- Das Bereitstellen eines Arbeitsplatzes ist auf die Ausgleichsabgabe anrechnungsfähig.



## Luhe-Werkstatt

Die Luhe-Werkstatt ist eine anerkannte Werkstatt im Landkreis Harburg, die es sich zum Ziel gesetzt hat, psychisch erkrankte Menschen bei der beruflichen Rehabilitation zu unterstützen und ihnen langfristige Arbeitsmöglichkeiten zu bieten.

Neben individuellen betrieblichen Arbeitsplätzen bieten wir berufliche Qualifizierung in verschiedenen beruflichen Tätigkeitsbereichen, die gemeinsam nach Bedürfnissen, Interessen und Neigungen der Teilnehmer/-innen gestaltet werden.

### Kreativhaus in Salzhausen/Putensen:



Garten- und Landschaftsbau



Holzwerkstatt



Textilwerkstatt

### Hipsydruck in Buchholz i.d.N.



Layout und Druck

## Der Träger

### HiPsy gGmbH

Sozialpsychiatrische Hilfen im Landkreis Harburg  
Rote-Kreuz-Straße 6 • 21423 Winsen  
Tel.: 041 71/84 884-0 • Fax: 041 71/84 884-1  
E-Mail: info@hipsy.de • www.hipsy.de

Die HiPsy gGmbH ist Mitglied im Paritätischen Niedersachsen e. V. und als gemeinnützig anerkannt.